

MPRC-300HPGT仕様表

外形	幅		mm	1,605
	奥行		mm	1,340
	高さ		mm	2,000
	運転重量		kg	820
	乾燥重量	本体	kg	770
溶液		25kg × 2缶		
性能	風量		m ³ /h	300
	処理冷熱量(除湿)		kW	5.0
	処理温熱量(加湿)		kW	6.1
	除湿量		kg/h	4.5
	加湿量		kg/h	4.7
	機外静圧		Pa	150
電気	電源		単相200V 50/60Hz	
	運転電流		A	15.7
	定格消費電力		kW	2.3
熱源	補助冷却水量(オプション)		l/h	72.0
	補助ガス熱源器能力		kW	7.0
水道/ ガス	水道水使用量(夏季)		l/h	72.0
	水道水使用量(冬季)		l/h	14.1
	最大ガス消費量(13A)		kW	8.4

	外気条件		給気	
	温度	絶対湿度	温度	絶対湿度
除湿	34.3 °C	19.5 g/kg'	20 °C	7 g/kg'
加湿	-0.3 °C	1.3 g/kg'	28 °C	14 g/kg'

本仕様表は製造上の都合により予告なく変更する場合があります。

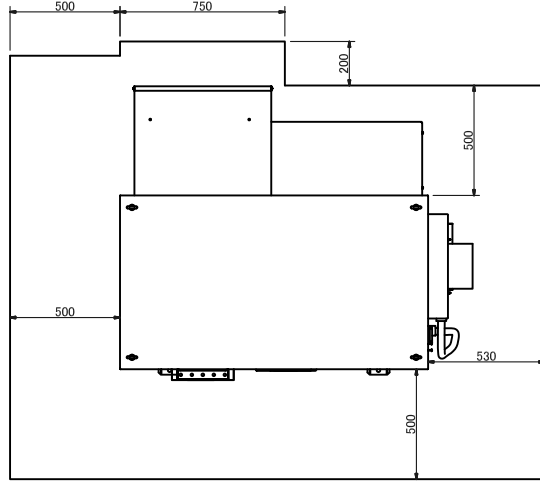
図名: NAME

仕様表

図番: DRAWING NO

DAS00054-02

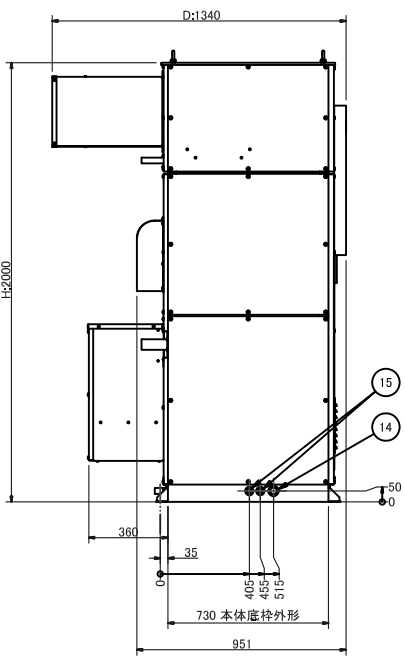
仕様表	
型式	MPRC-300HPGT
外形寸法	W1605 × D1340 × H2000
運転時質量	820 (kg)
電源	単相 200V 50/60Hz
搬入寸法および質量	本体 (一体搬入)
	W1605 × D1605 × H2000
	770 (kg)
	溶液ボトル (試運転時に本体へ充填)
	W370 × D210 × H370 × 2缶 25 (kg) × 2缶 操作盤 (詳細は電気仕様図面参照) 1台 クーラント (試運転時に本体へ充填) 1本



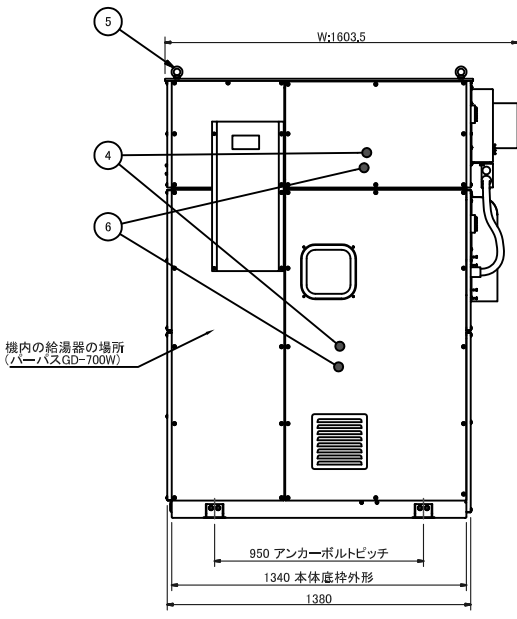
サービススペース

NO.	名称	サイズ / 規格
1	給気ダクト	φ200
2	外気取入フィルター&フード	
3	排気フード	
4	メンテナンスパネル(※1)	M6十字ビス
5	吊りフック	4-φ30通し穴
6	電装ボックス	外装パネル内
7	給水(※2)	Rc1/2
8	浄水装置	
9	排水(タンクドレン兼用)	VP20A
10	オーバーフロー	VP20A
11	オーバーフロー	VP40A
12	都市ガス(13A)入口	機内給湯器のR1/2へ接続してください
13	ドレンハンドレン	Rc3/4
14	電源線	φ31穴(グロメット内径23)
15	信号線	φ20穴(グロメット内径13)
16	排水(浄水装置用)	Rc1/4

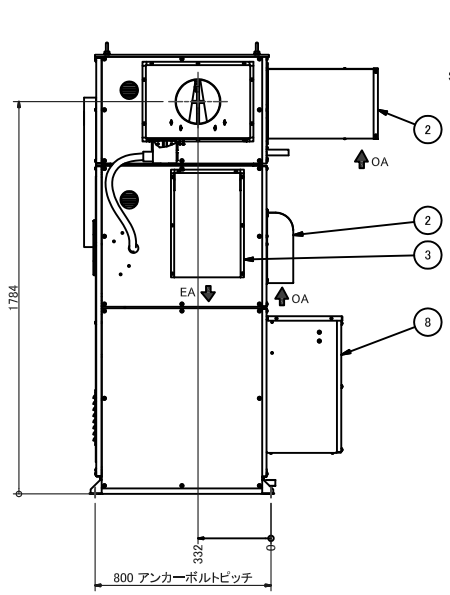
(※) 電源部、信号線の接続の際、電装ボックスにアクセスするために開けるパネルです。
 (※) 給水圧力は0.1~0.49MPaとしてください。
 禁止符号内蔵していますが上水道との直接接続はできません。
 地域の水道指定業者に相談の上、受水槽やパワースターンなどの必要な機器を追加してください。



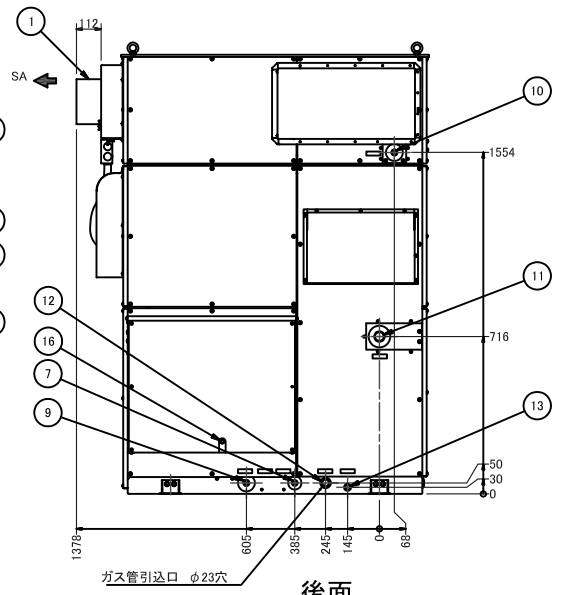
左側面



正面



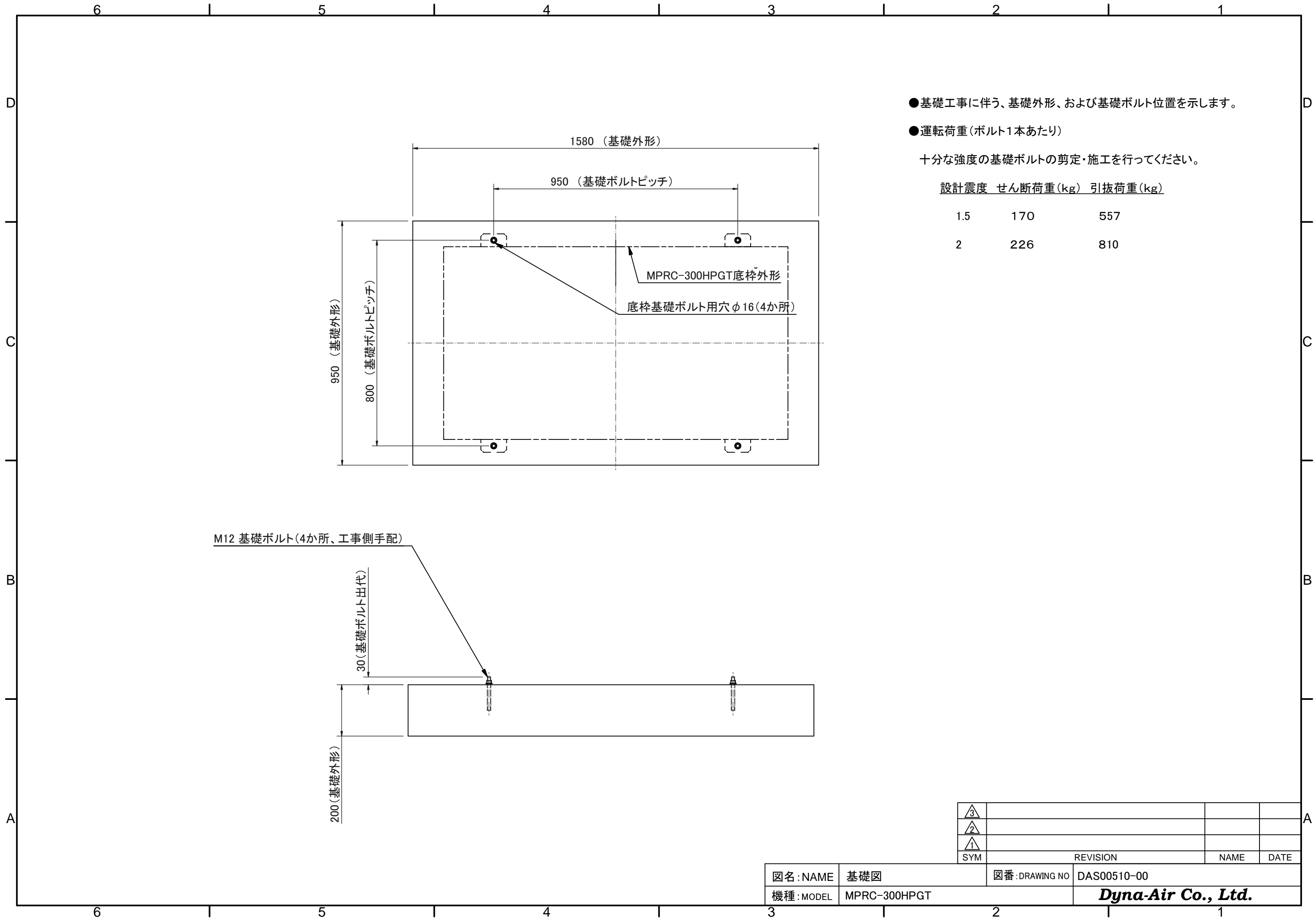
右側面



後面

SYM	搬入形態に操作盤、クーラント追記(付属品)	17*03*23
REVISION	DATE	

図名: NAME	外形図	図番: DRAWING NO	DAS00509-01
機種: MODEL	MPRC-300HPGT		Dyna-Air Co., Ltd.



●基礎工事に伴う、基礎外形、および基礎ボルト位置を示します。

●運転荷重(ボルト1本あたり)

十分な強度の基礎ボルトの剪定・施工を行ってください。

設計震度	せん断荷重(kg)	引抜荷重(kg)
1.5	170	557
2	226	810

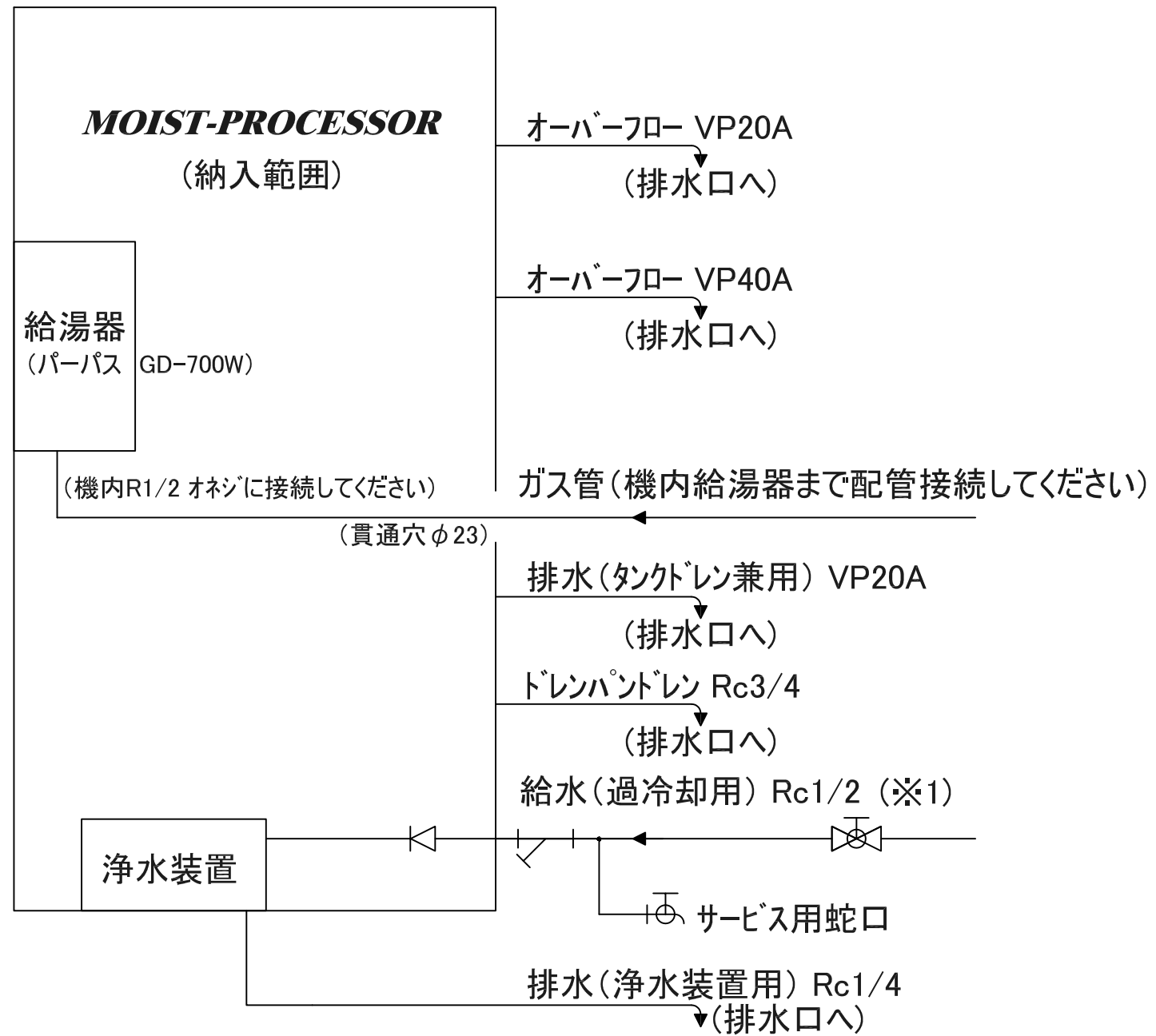
M12 基礎ボルト(4か所、工事側手配)

30(基礎ボルト出代)
200(基礎外形)

△3			
△2			
△1			
SYM	REVISION	NAME	DATE

図名: NAME	基礎図	図番: DRAWING NO	DAS00510-00
機種: MODEL	MPRC-300HPGT	Dyna-Air Co., Ltd.	

<配管系統図>



Y型ストレーナ : 水道水用Y型ストレーナ (工事側手配)

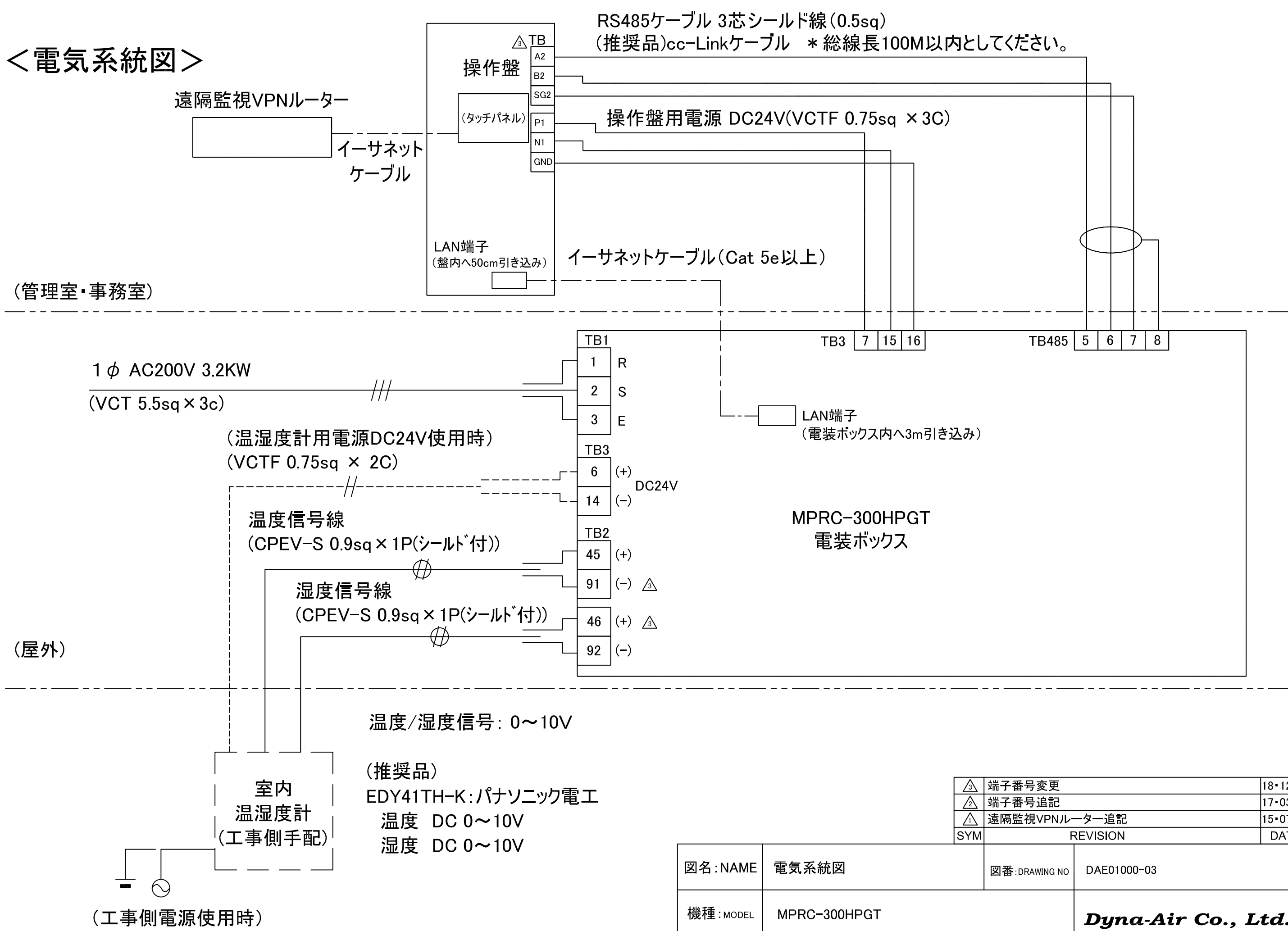
バルブ : バルブ (工事側手配)

(※1)
給水圧力は0.1~0.49MPaとしてください。
上水道との直接接続はできません。地域の水道指定業者に相談のうえ、
受水槽やパワーシスターンなどの必要な機器を追加してください。

③			
②			
①			
SYM	REVISION	NAME	DATE

図名: NAME	配管系統図	図番: DRAWING NO	DAS00511-00
機種: MODEL	MPRC-300HPGT	Dyna-Air Co., Ltd.	

<電気系統図>



RS485ケーブル 3芯シールド線(0.5sq)
(推奨品)cc-Linkケーブル * 総線長100M以内としてください。

操作盤用電源 DC24V(VCTF 0.75sq × 3C)

イーサネットケーブル(Cat 5e以上)

1φ AC200V 3.2KW
(VCT 5.5sq × 3c)

(温湿度計用電源DC24V使用時)
(VCTF 0.75sq × 2C)

温度信号線
(CPEV-S 0.9sq × 1P(シールド付))

湿度信号線
(CPEV-S 0.9sq × 1P(シールド付))

温度/湿度信号: 0~10V

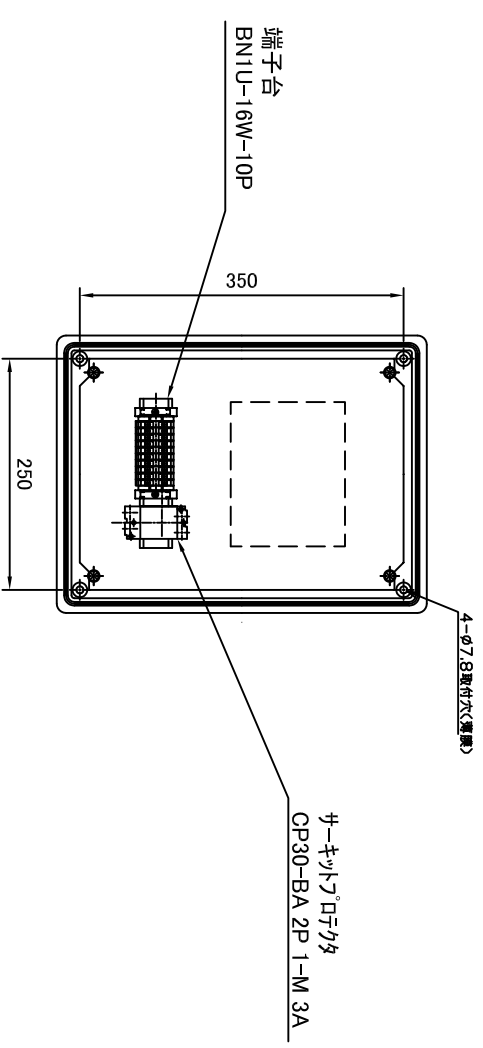
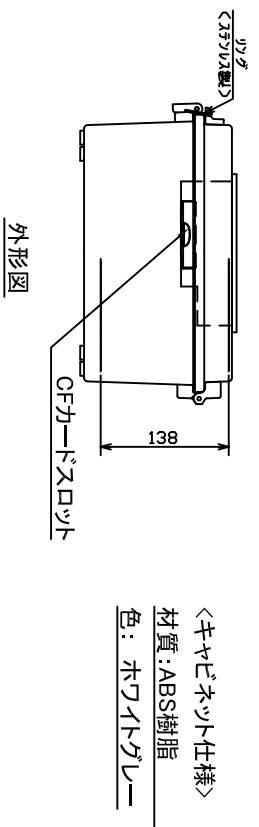
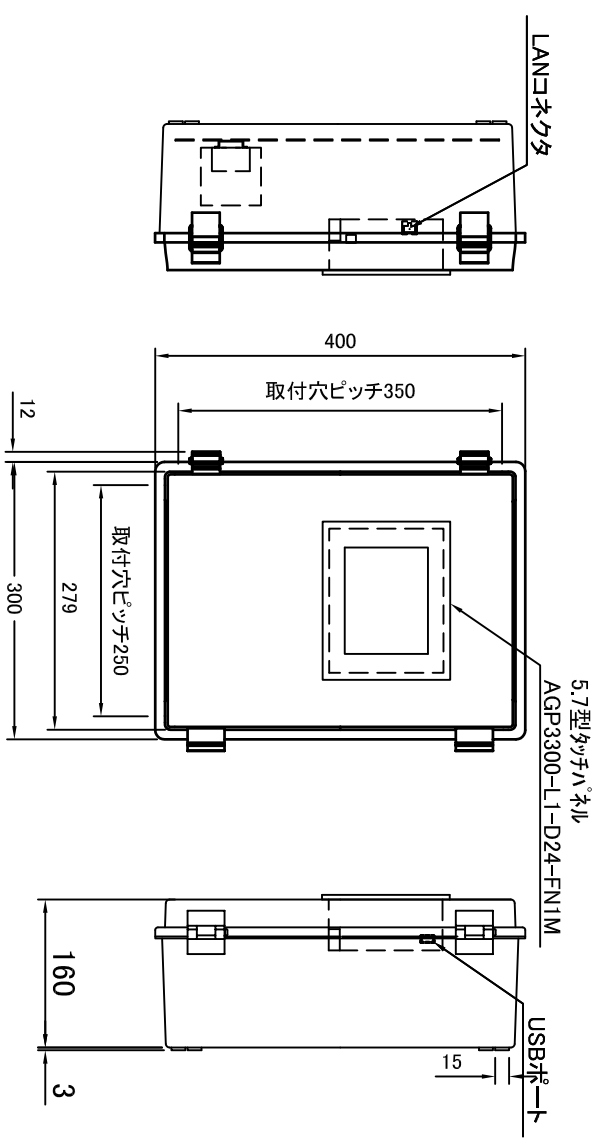
(推奨品)
EDY41TH-K: パナソニック電工
温度 DC 0~10V
湿度 DC 0~10V

(工事側電源使用時)

△	端子番号変更	18・12・13
△	端子番号追記	17・03・23
△	遠隔監視VPNルーター追記	15・07・02
SYM	REVISION	DATE

図名: NAME	電気系統図	図番: DRAWING NO	DAE01000-03
機種: MODEL	MPRC-300HPGT	Dyna-Air Co., Ltd.	

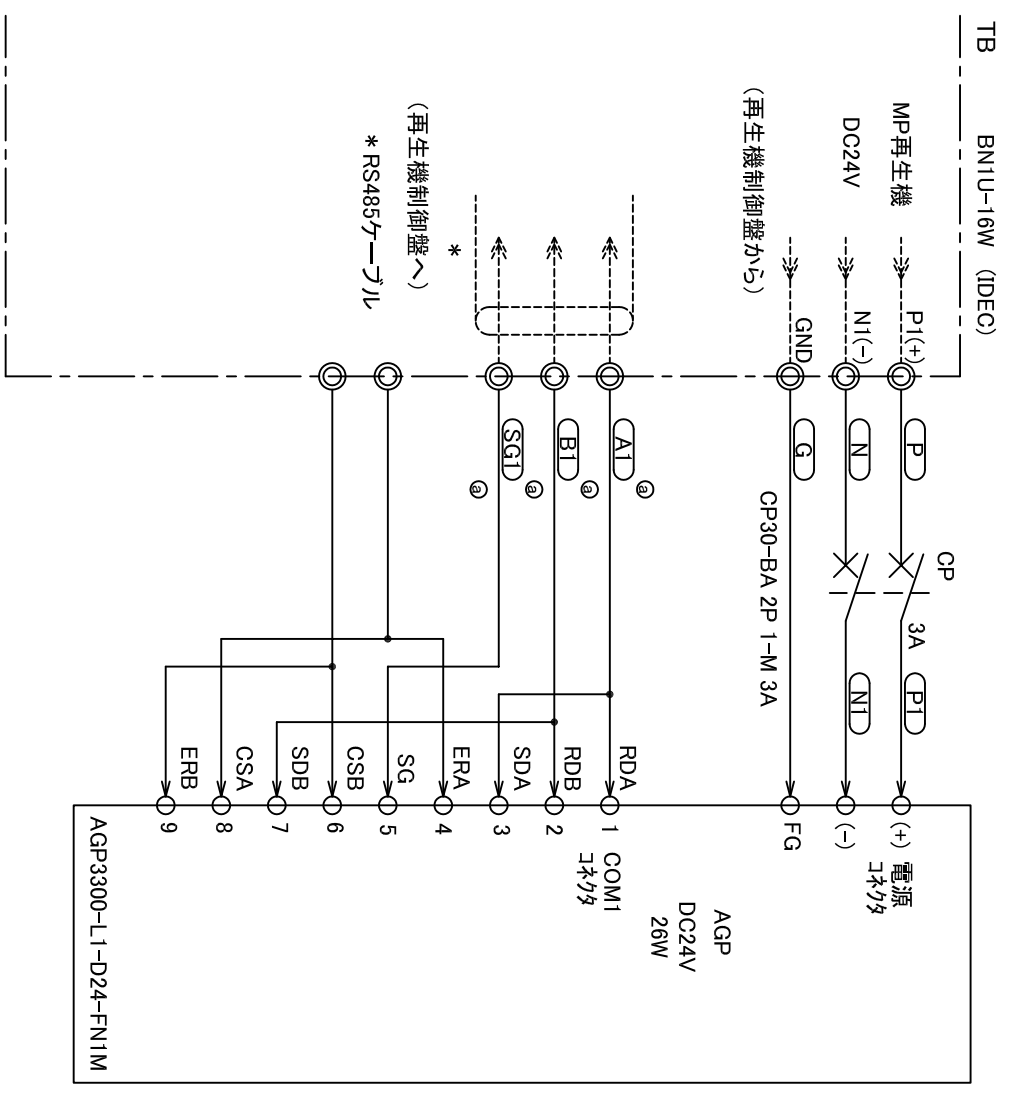
<電気仕様図>



端子台 TB	内部利用
BNTU-16W M3(10P)	
PT	4-8 6-9
NI	
GND	
A1	
B1	
SGI	

端子配列詳細図

制御機器配置図



電気回路図

承認: APPROVED	検図: CHECKED	設計: DESIGNED	製図: DRAWN	図名: NAME	電気仕様図(壁掛け簡易型)
M.Harada	S.Kashiwazaki	N.Idei	N.Idei	図番: DRAWING NO	DAE01003-01
2013/04/09	2013/04/09	2013/04/09	2013/04/09	機種: MODEL	MPPRC-300HPGT
尺度: SCALE	材質及び寸法: MATERIAL AND DIMENSION			図名: NAME	電気仕様図(壁掛け簡易型)
-	-			図番: DRAWING NO	DAE01003-01
①	第3ロット見直し			図名: NAME	電気仕様図(壁掛け簡易型)
②	熱処理、表面処理: HEAT & SURFACE TREATMENT			図番: DRAWING NO	DAE01003-01
SYM	REVISION			図名: NAME	電気仕様図(壁掛け簡易型)
	熱処理、表面処理: HEAT & SURFACE TREATMENT			図番: DRAWING NO	DAE01003-01
	REV. NO.			図名: NAME	電気仕様図(壁掛け簡易型)
	DATE			図番: DRAWING NO	DAE01003-01
	QTY			図名: NAME	電気仕様図(壁掛け簡易型)

Dyna-Air Co., Ltd.